

# KINGRINDER

## 手搖磨豆機

### 產品使用手冊

型號: K7



### 內容物

- 磨豆機



- 搖臂



- 豆蓋與黑膠圈




- 白膠圈與簡易說明書



- 毛刷



## 如何調整刻度

- 1. 歸零：逆時針輕轉調節環遇到阻力停止。
  - 2. 旋轉歸零環，使其與數字0對齊。
  - 3. 順時針旋轉調節環，直到適當的研磨刻度設定（請參考下表）。
  - 4. 從頂部將咖啡豆倒入磨豆機。
  - 5. 安裝搖臂並開始研磨。
-  如果研磨後歸零環發生位移，只需重複步驟 1 和 2 即可。



刻度建議

沖煮方式	K7
土耳其咖啡	20-30
義式濃縮	30-40
摩卡壺 愛樂壓	40-50
手沖	60-80
法壓	80-100

※一圈為100格。

※此表僅供參考，可依個人喜好隨意調整。

## 如何拆裝清潔

### 拆卸：

- 將調節環順時針旋轉至最粗檔位。
- 從刀盤底部向上持續推動，同時保持刀盤不動。
- 用指尖推動中軸固定件，使六角軸的**平面**與固定件上的圓點對齊。
- 依序取下所有零件，請注意無需拆卸調節環。
- 使用刷子或吹球徹底清除殘留的咖啡渣。

### 組裝：

- 依序裝回所有零件。
- 從刀盤底部向上持續推動，同時保持刀盤不動。
- 用指尖推動中軸固定件，使六角軸的**尖角**與固定件上的圓點對齊。

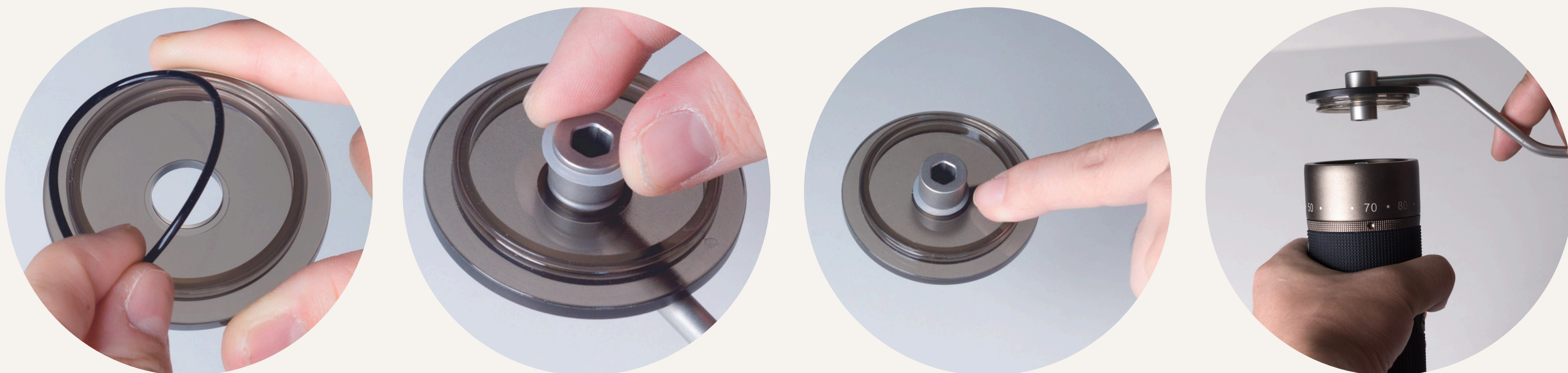


## 如何使用豆蓋

1. 從塑膠蓋的凹槽中取下黑色大膠圈。
2. 裝上金屬搖臂與白色小膠圈，務必確實的推入手柄上的凹槽固定。



**黑白膠圈不可同時使用，會造成豆蓋磨損。**

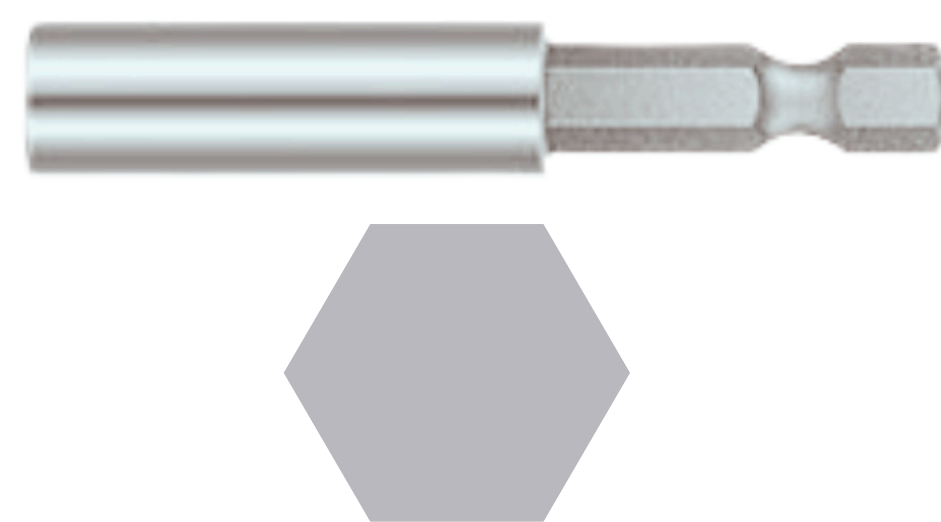


## 如何進行電動研磨

### 您需要準備的東西：



電動螺絲起子，扭力需為**15~25Nm**。



**6.35mm**六角套筒。



取下白膠圈與金屬搖臂，將黑色大膠圈裝入豆蓋的凹槽中。



將六角套筒確實插入中軸，握緊磨豆機，逐漸施加動力。

**請放慢研磨速度，以防磨損中軸。**



### 注意事項



- 請勿用水清洗，只能使用毛刷或吹球做乾式清潔。
- 請定期拆卸並徹底清潔內部，建議至少**每兩周一次**。
- 研磨設定於**0至15格以下**的設定，請勿旋轉搖臂，否則可能會損壞刀盤。
- 為確保精度，**請勿拆卸外刀**，也**避免使用工具強行拆卸**磨豆機。
- 此產品僅研磨咖啡豆，也請勿研磨未經烘焙的生豆。
- **避免將水直接噴灑到研磨機的任何部位**，如需操作RDT請先用其他容器。
- 避免二次研磨，因為咖啡粉可能會堵塞縫隙影響拆卸。
- 請務必存放在乾燥的環境中。
- 研磨後歸零環發生移位屬於正常現象，只需重新對準即可。